

«Утверждено»

Постановлением Администрации

Городского округа Подольск

от _____ № _____

**Внесение изменений в схему размещения рекламных конструкций
на территории муниципального образования «Городской округ Подольск Московской области»,
утвержденную постановлением Администрации Городского округа Подольск от 21.08.2019 № 1133-П**

Согласовано:

Министерство информации

и молодежной политики

Московской области

« ____ » _____ 20__ год



**Городской округ Подольск
Московской области**

УСЛОВНЫЕ ОБОЗНАЧЕНИЯ КОНСТРУКЦИЙ


	СУПЕРСАЙТ РАЗМЕР РЕКЛАМНОГО ПОЛЯ 4X12 М, 5X15 М
	ЩИТ РАЗМЕР РЕКЛАМНОГО ПОЛЯ 3X6 М
	СИТИБОРД РАЗМЕР РЕКЛАМНОГО ПОЛЯ 2,7X3,7 М
	ЩИТ (СОЦИАЛЬНЫЙ) РАЗМЕР РЕКЛАМНОГО ПОЛЯ 3X6 М
	СИТИБОРД (СОЦИАЛЬНЫЙ) РАЗМЕР РЕКЛАМНОГО ПОЛЯ 2,7X3,7 М
	СИТИ-ФОРМАТ РАЗМЕР РЕКЛАМНОГО ПОЛЯ 1,8X1,2 М
	СТЕЛА
	ФЛАГОВАЯ КОМПОЗИЦИЯ
	ОБЪЕМНАЯ 3D-КОНСТРУКЦИЯ
	ПИЛОН

Городской округ Подольск, 0 км + 970 м от съезда с а/д М2 "Крым" в сторону ЖК Каскад Парк, слева

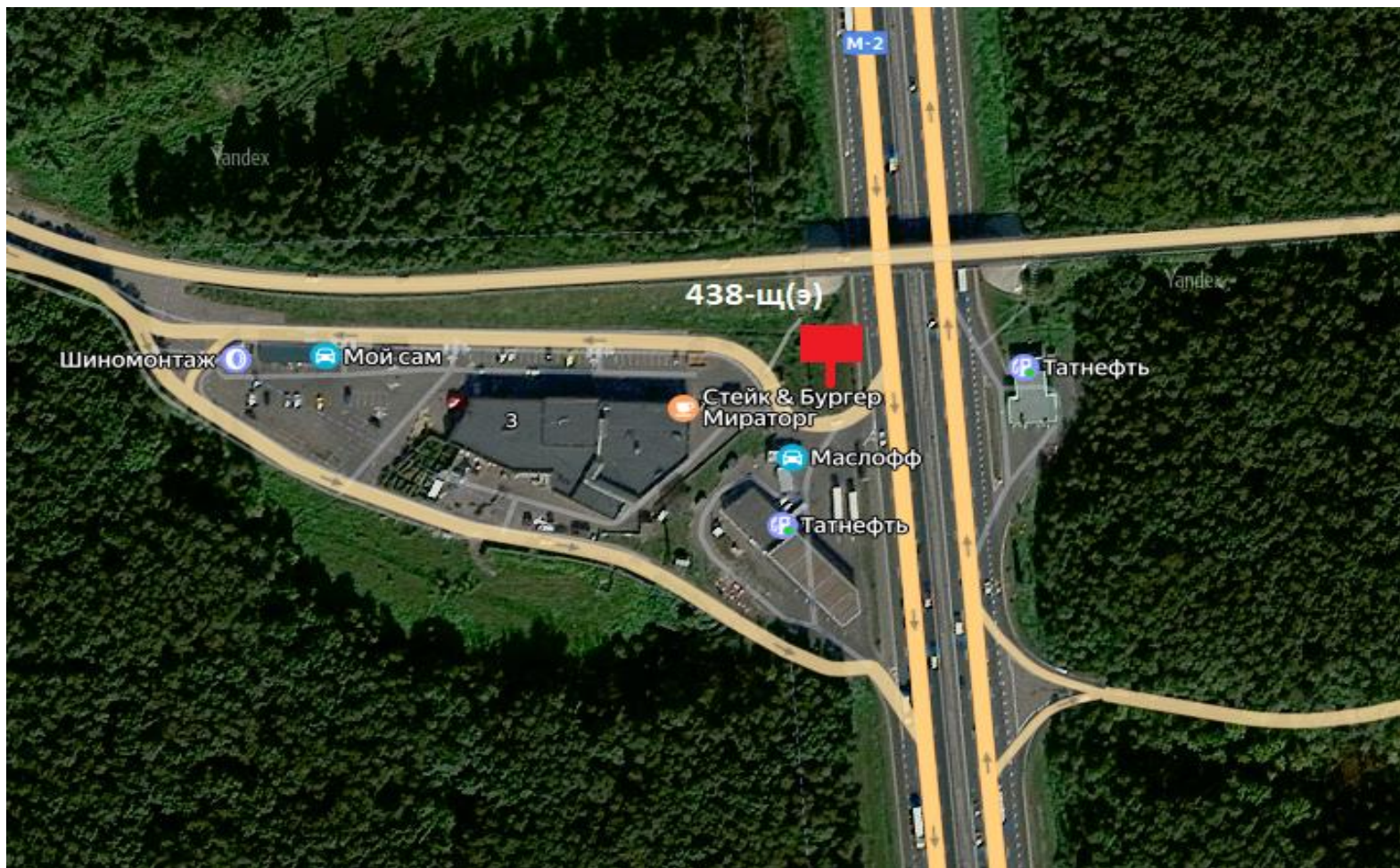


Масштаб:

0м 25м 50м


Щит (3 x 6 м)	Технологическая характеристика
	Щит отдельно стоящий, размер 3 x 6 м, площадь рекламного поля 18 кв.м, количество сторон 2, сторона А, Б – LED-дисплей (экран)

Городской округ Подольск, а/д М2 "Крым", 29 км, справа



Масштаб:




Щит (3 x 6 м)	Технологическая характеристика
	Щит отдельно стоящий, размер 3 x 6 м, площадь рекламного поля 18 кв.м, количество сторон 2, сторона А, Б - LED-дисплей (экран)

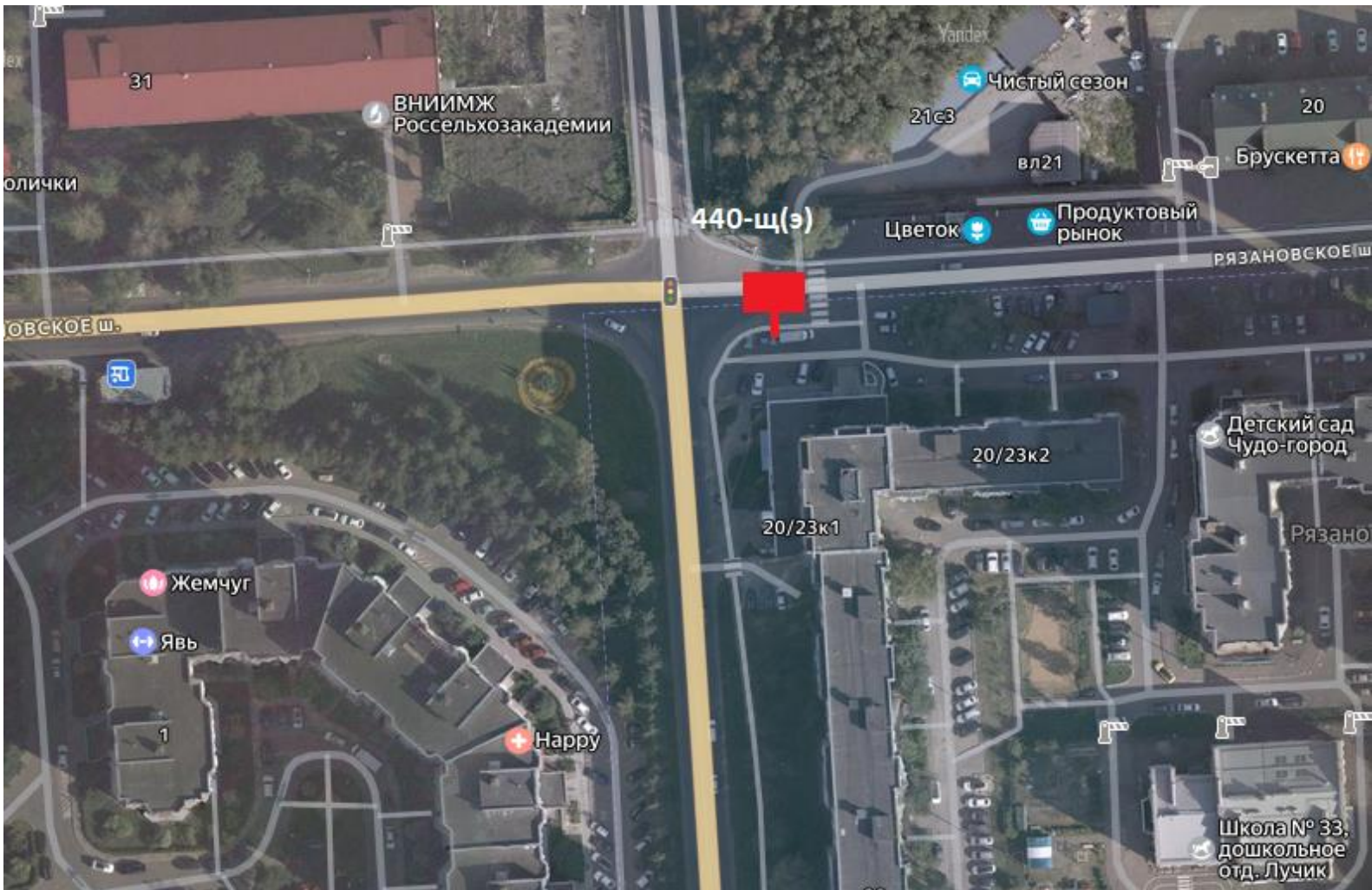
Городской округ Подольск, поселок Быково, улица Московская, вблизи строения 1/1



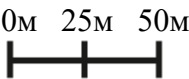
Масштаб:
0м 25м 50м


Щит (3 х 6 м)	Технологическая характеристика
	Щит отдельно стоящий, размер 3 х 6 м, площадь рекламного поля 18 кв.м, количество сторон 2, сторона А, Б - LED-дисплей (экран)

Городской округ Подольск, город Подольск, улица Подольская, вблизи дома 20/23, корпус 1

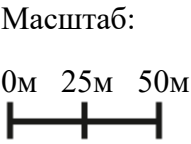



Масштаб:



Щит (3 x 6 м)	Технологическая характеристика
	Щит отдельно стоящий, размер 3 x 6 м, площадь рекламного поля 18 кв.м, количество сторон 2, сторона А, Б - LED-дисплей (экран)

Городской округ Подольск, город Подольск, проспект Юных Ленинцев, вблизи дома 34/2




Щит (3 x 6 м)	Технологическая характеристика
	Щит отдельно стоящий, размер 3 x 6 м, площадь рекламного поля 18 кв.м, количество сторон 2, сторона А, Б - LED-дисплей (экран)

Городской округ Подольск, город Подольск, микрорайон Климовск, улица Симферопольская, напротив строения 35



Масштаб:

0м 25м 50м


Щит (3 x 6 м)	Технологическая характеристика
	Щит отдельно стоящий, размер 3 x 6 м, площадь рекламного поля 18 кв.м, количество сторон 2, сторона А, Б - LED-дисплей (экран)

Городской округ Подольск, город Подольск, микрорайон Климовск, улица Индустриальная, вблизи строения 11

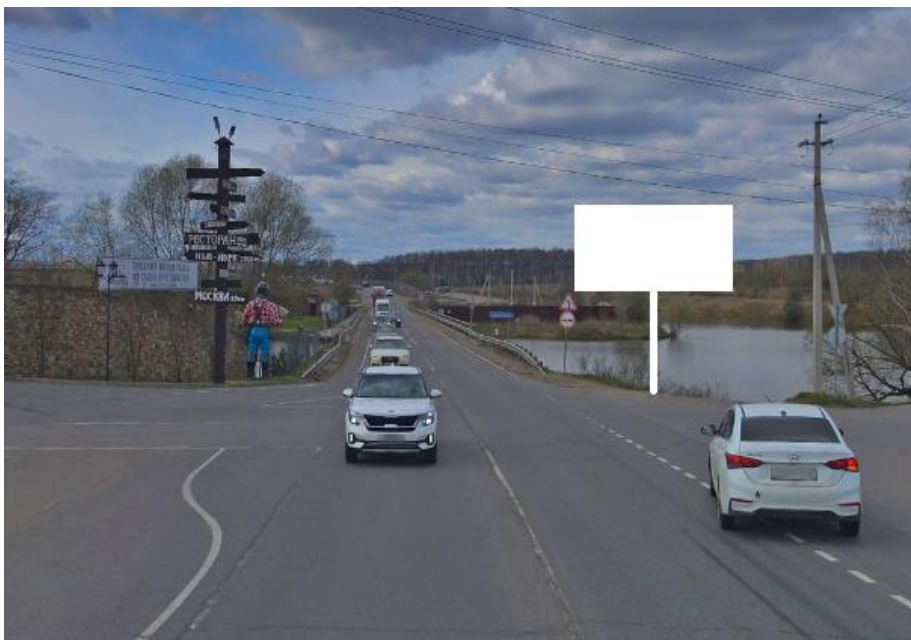


Масштаб:



Щит (3 x 6 м)	Технологическая характеристика
	Щит отдельно стоящий, размер 3 x 6 м, площадь рекламного поля 18 кв.м, количество сторон 2, сторона А, Б - LED-дисплей (экран)

Форма фотоматериалов



Сторона «А» (по ходу движения)



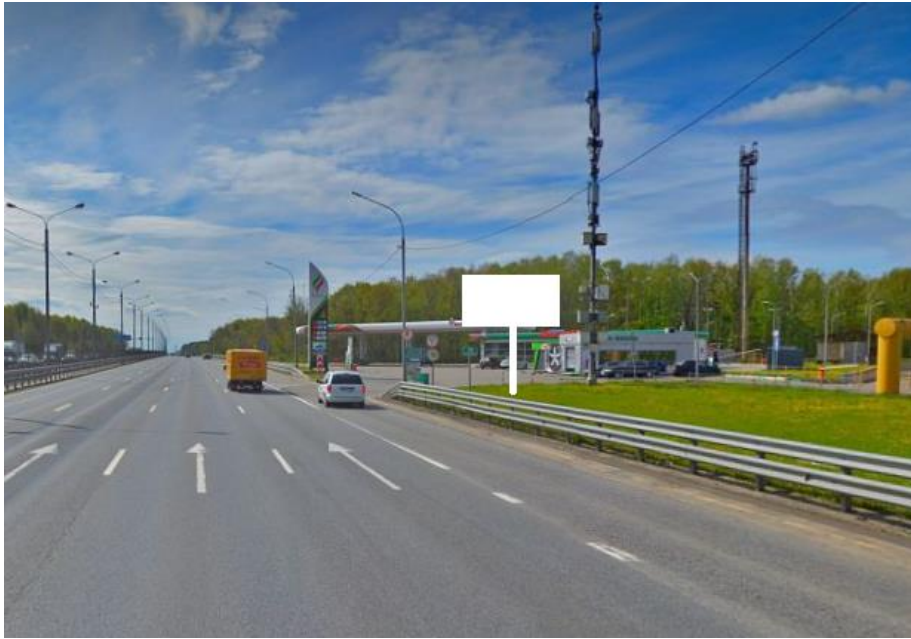
Сторона «Б» (против хода движения)

№ 437-щ(э)*

Адрес: Московская область, Городской округ Подольск, 0 км + 970 м от съезда с а/д М2 "Крым"
в сторону ЖК Каскад Парк, слева
(адрес установки и эксплуатации рекламной конструкции)

* Номер места установки и эксплуатации рекламной конструкции, соответствующий номеру адресной программы и номеру в альбоме со схемой размещения рекламной конструкции.

Форма фотоматериалов



Сторона «А» (по ходу движения)



Сторона «Б» (против хода движения)

№ 438-щ(э)*

Адрес: Московская область, Городской округ Подольск, а/д М2 "Крым", 29 км, справа
(адрес установки и эксплуатации рекламной конструкции)

* Номер места установки и эксплуатации рекламной конструкции, соответствующий номеру адресной программы и номеру в альбоме со схемой размещения рекламной конструкции.

Форма фотоматериалов



Сторона «А» (по ходу движения)



Сторона «Б» (против хода движения)

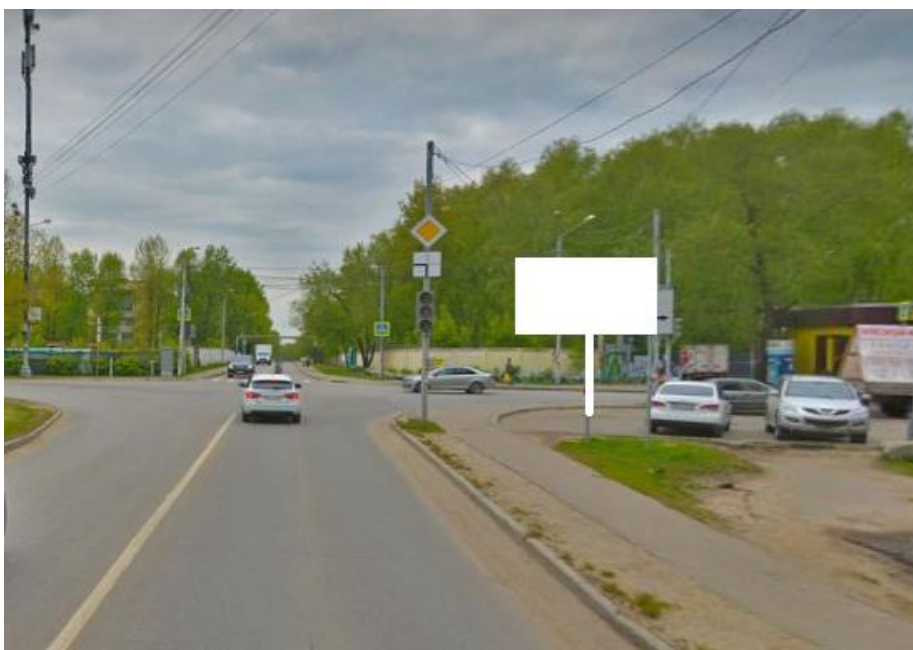
№ 439-щ(э)*

Адрес: Московская область, Городской округ Подольск, поселок Быково, улица Московская, вблизи строения 1/1

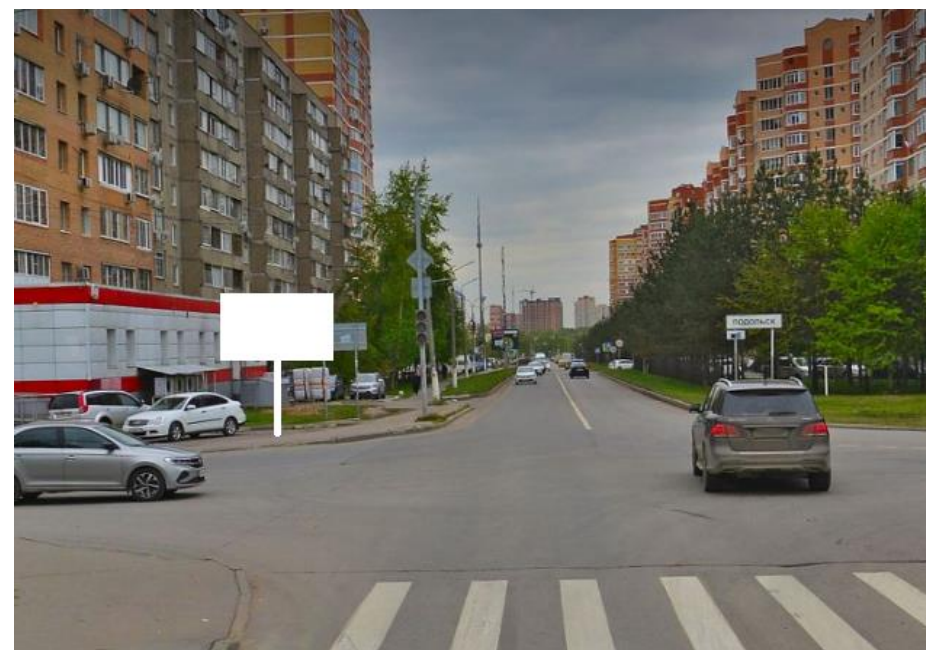
(адрес установки и эксплуатации рекламной конструкции)

* Номер места установки и эксплуатации рекламной конструкции, соответствующий номеру адресной программы и номеру в альбоме со схемой размещения рекламной конструкции.

Форма фотоматериалов



Сторона «А» (по ходу движения)



Сторона «Б» (против хода движения)

№ 440-щ(э)*

**Адрес: Московская область, Городской округ Подольск, город Подольск, улица Подольская, вблизи
дома 20/23, корпус 1**
(адрес установки и эксплуатации рекламной конструкции)

* Номер места установки и эксплуатации рекламной конструкции, соответствующий номеру адресной программы и номеру в альбоме со схемой размещения рекламной конструкции.

Форма фотоматериалов



Сторона «А» (по ходу движения)



Сторона «Б» (против хода движения)

№ 441-щ(э)*

Адрес: Московская область, Городской округ Подольск, город Подольск, проспект Юных Ленинцев,
вблизи дома 34/2

(адрес установки и эксплуатации рекламной конструкции)

* Номер места установки и эксплуатации рекламной конструкции, соответствующий номеру адресной программы и номеру в альбоме со схемой размещения рекламной конструкции.

Форма фотоматериалов



Сторона «А» (по ходу движения)



Сторона «Б» (против хода движения)

№ 442-щ(э)*

Адрес: Московская область, Городской округ Подольск, город Подольск, микрорайон Климовск, улица Симферопольская, напротив строения 35
(адрес установки и эксплуатации рекламной конструкции)

* Номер места установки и эксплуатации рекламной конструкции, соответствующий номеру адресной программы и номеру в альбоме со схемой размещения рекламной конструкции.

Форма фотоматериалов



Сторона «А» (по ходу движения)



Сторона «Б» (против хода движения)

№ 443-щ(э)*

Адрес: Московская область, Городской округ Подольск, город Подольск, микрорайон Климовск, улица
Индустриальная, вблизи строения 11
(адрес установки и эксплуатации рекламной конструкции)

* Номер места установки и эксплуатации рекламной конструкции, соответствующий номеру адресной программы и номеру в альбоме со схемой размещения рекламной конструкции.